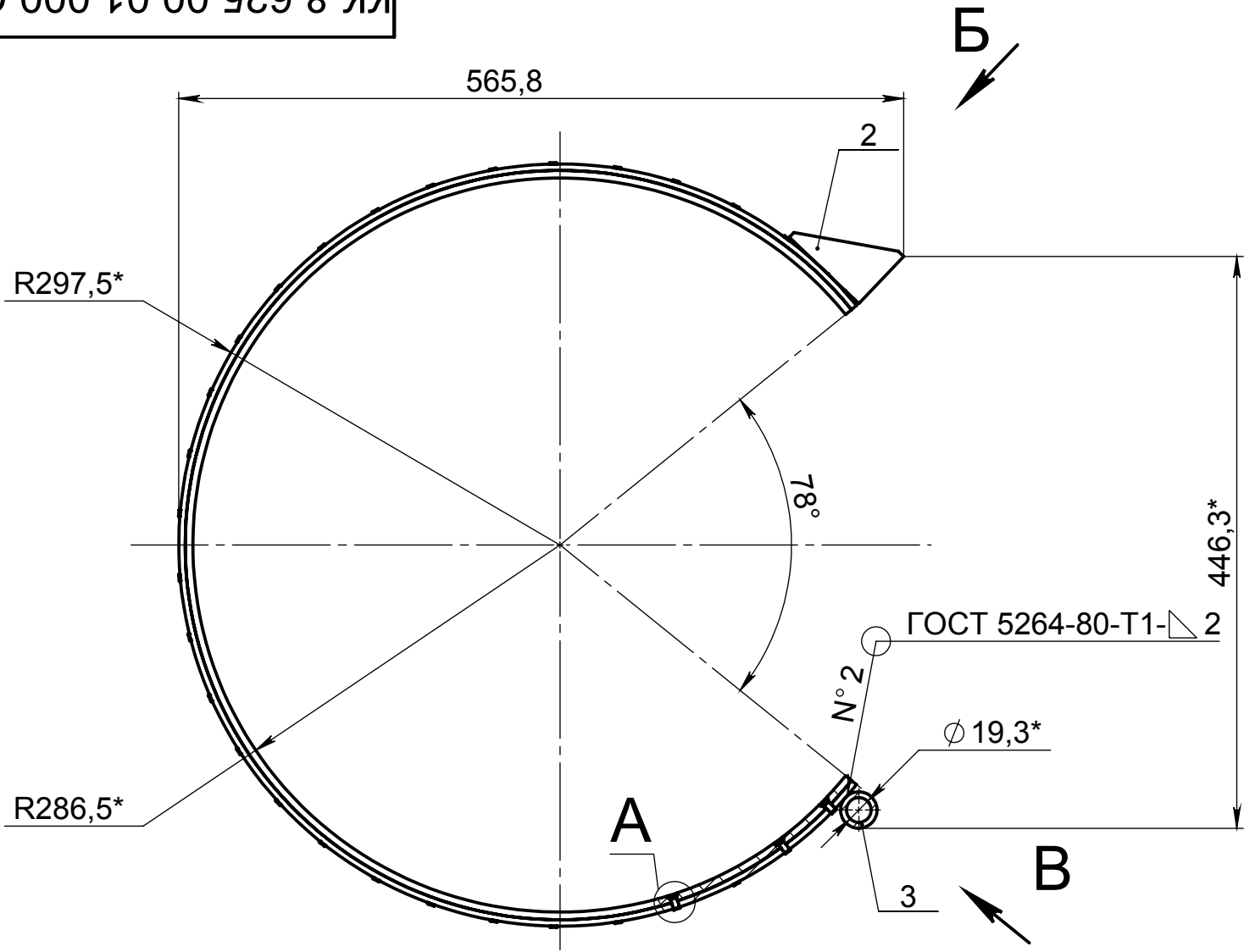
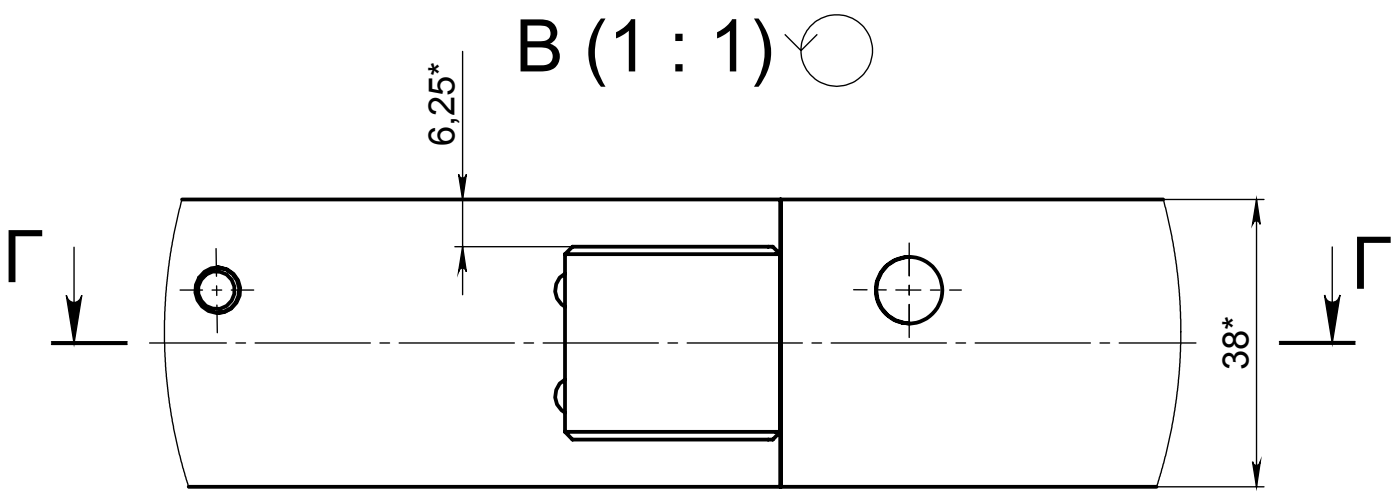
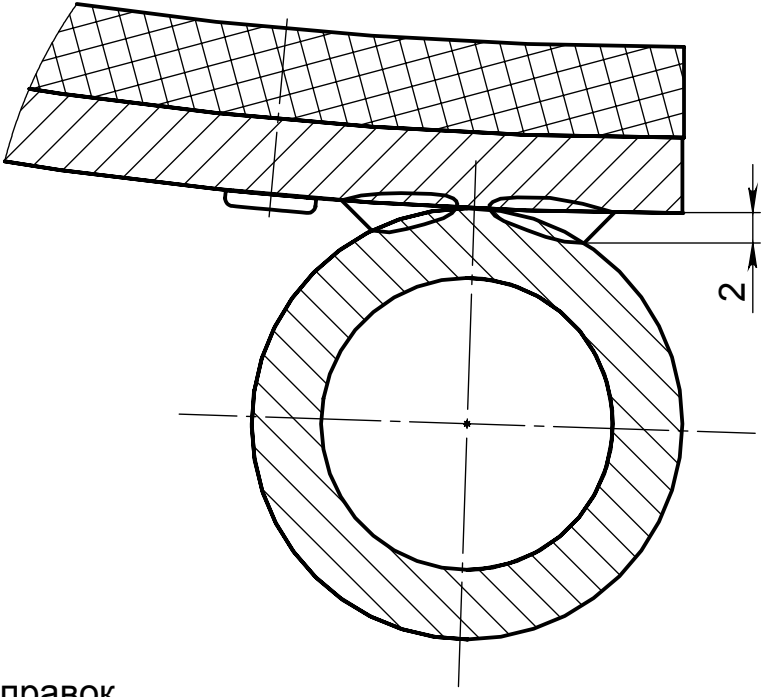


Перв. примен.	Справ. №	Подпись и дата	Инв. № дубл.	Взам. инв. №	Подпись и дата	Инв. № подл.

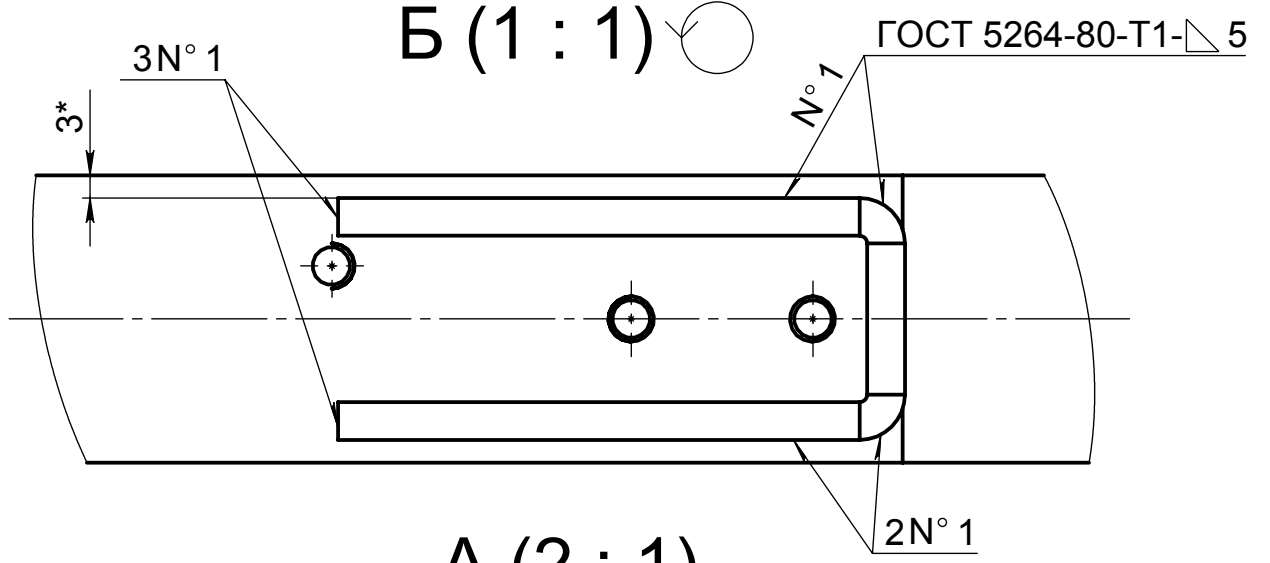
КК-8.625.00.01.000 СБ



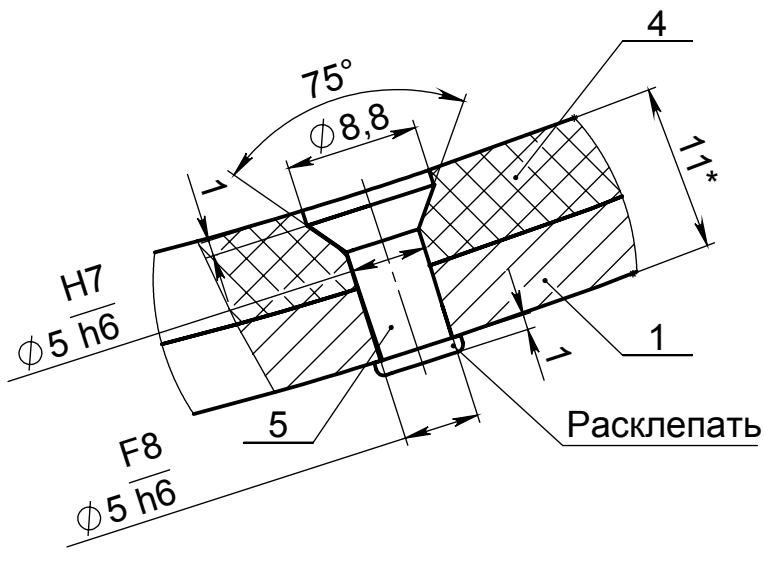
Г-Г (2 : 1)



Б (1 : 1)



А (2 : 1)



1. *Размеры для справок.
2. Отверстия в фрикционной ленте поз.4 сверлить в сборе со скобой поз.1.
3. Неуказанные предельные отклонения размеров: Н14, h14, ±IT14/2.

					КК-8.625.00.01.000 СБ								
					Лента тормозная (86010) Сборочный чертеж				Лит.		Масса	Масштаб	
Изм.	Лист	№ документа	Подпись	Дата								3.01	1:5
Разраб.	Щербанский		02.06.16										
Пров.	Буханченко												
Т.контр.	Осинцев												
Нач. КБ									Лист		Листов 1		
Н.контр.	Шмотко								ООО "Нефть-Сервис"				
Утв.	Толчинский												

Перв. примен.		Формат	Зона	Позиция	Обозначение	Наименование	Кол.	Примечание	
Справ. №						Документация			
		A3			KK-8.625.00.01.000 СБ	Сборочный чертеж			
						Детали			
		A3	1	KK-8.625.00.01.001	Скоба	1			
		A4	2	KK-8.625.00.01.002	Натяжитель	1			
		A4	3	KK-8.625.00.01.003	Втулка	1			
						Стандартные изделия			
			4		Фрикционная лента				
					38 x1426 x 6				
					ЛАТ-2 ГОСТ1198-93	1			
			5		Заклепка 5x12 DIN661	32			
Подпись и дата									
Инв. № дубл.									
Взам. инв. №									
Подпись и дата									
Инв. № подл.									
		Изм.	Лист	№ документа	Подпись	Дата	KK-8.625.00.01.000		
		Разраб.	Щербанский			02.06.16	Лента тормозная (86010)		
		Пров.	Буханченко						
		Т.контр.	Осинцев						
		Утв.	Толчинский						
		Лит.	Лист	Листов					
			1	1	ООО "Нефть-Сервис"				