

S.K.P-07

Перв. прим.

Справ. №

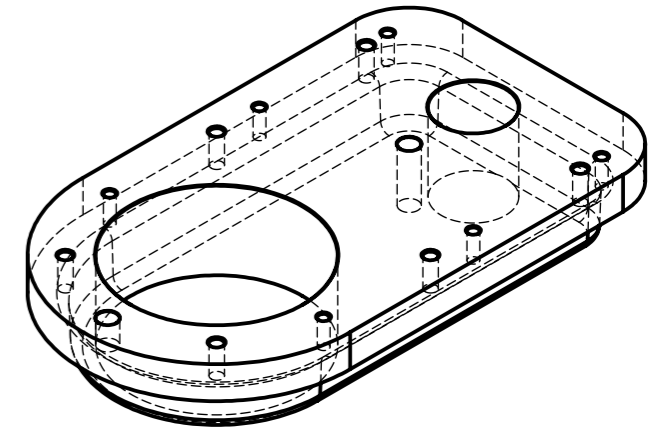
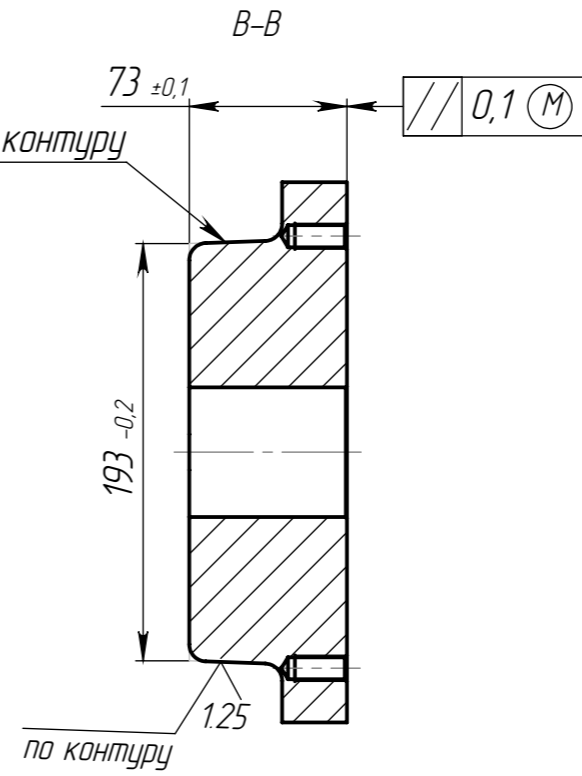
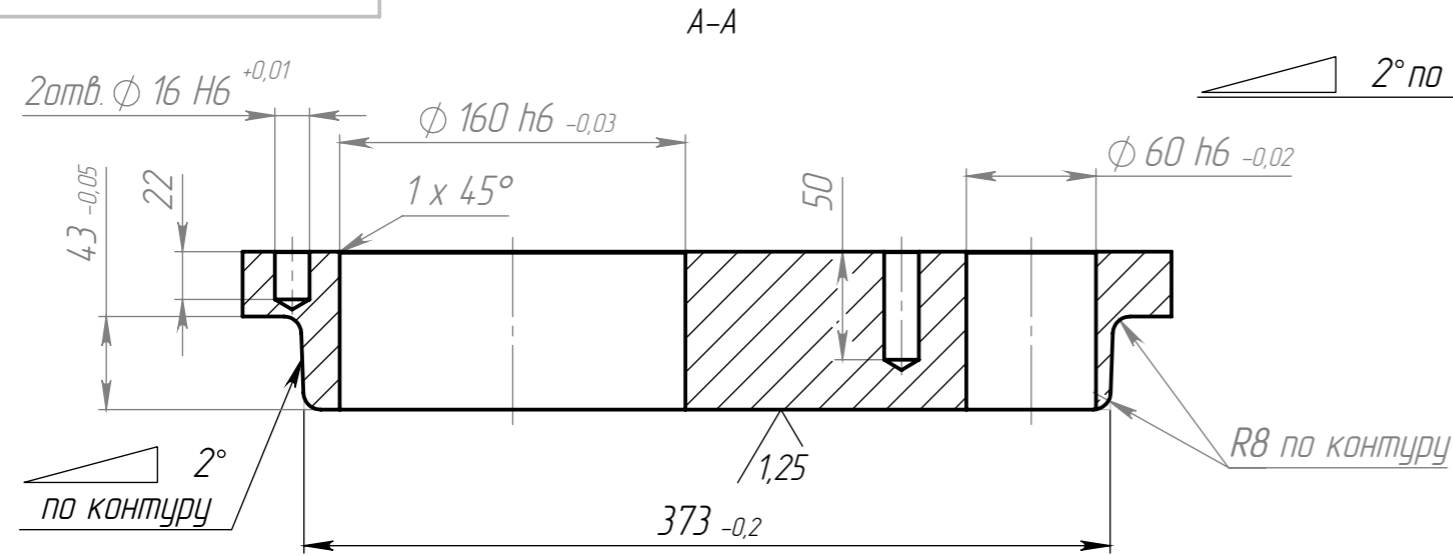
Подп. и дата

Инв. № дубл.

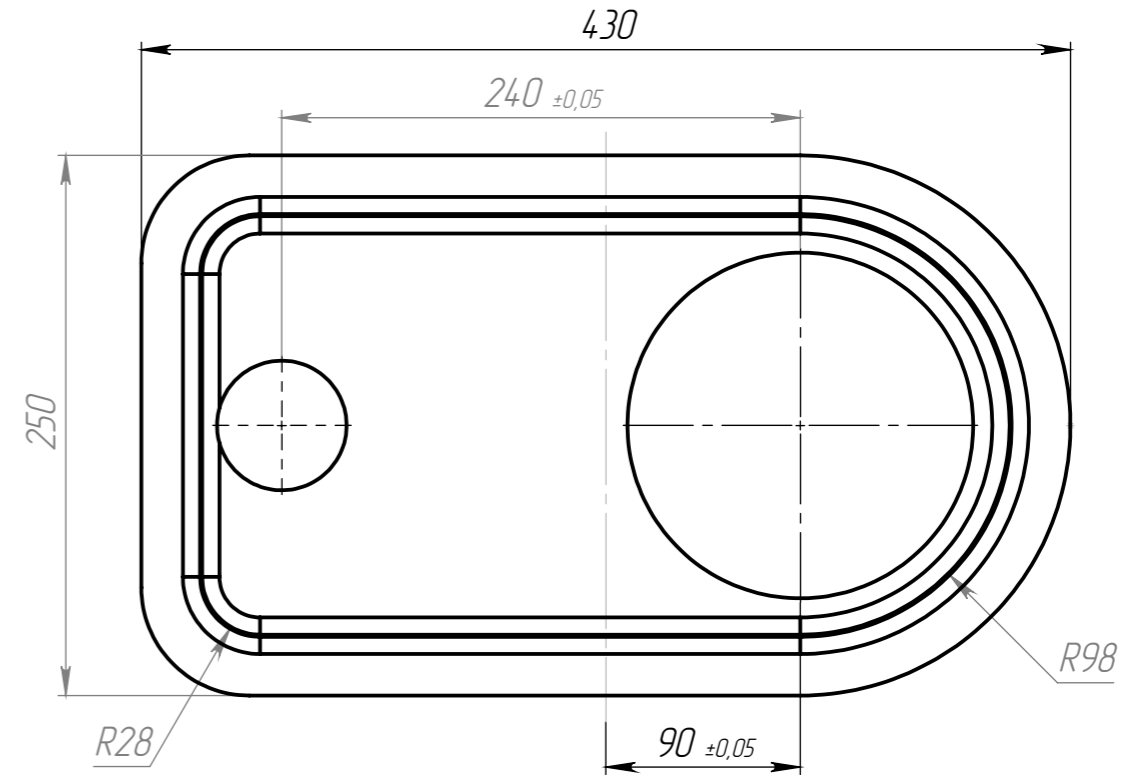
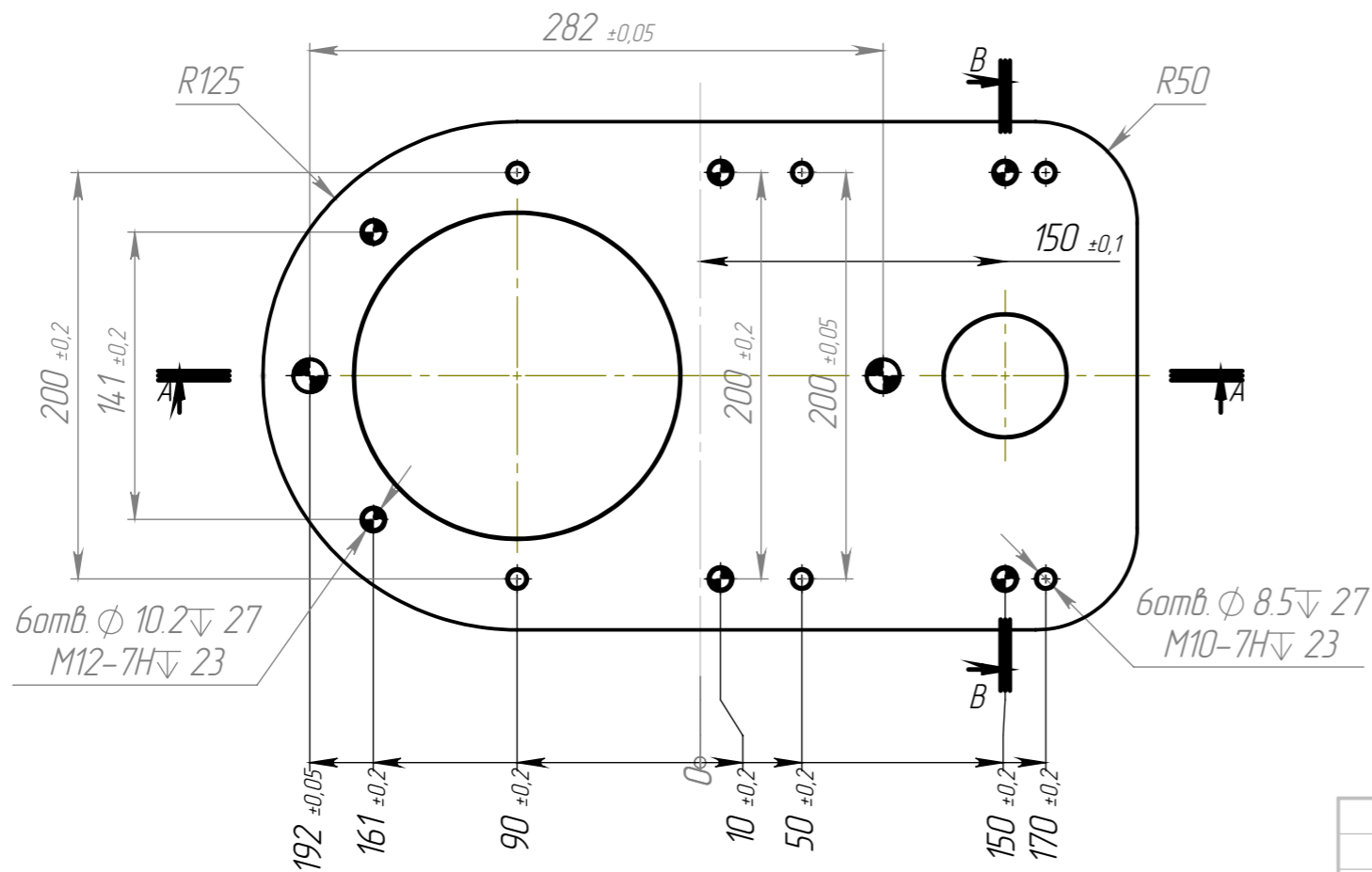
В зам. инв. №

Подп. и дата

Инв. № подл.



6.3 (✓)



1. 2° допускается прямой угол.
2. 52 ... 56 HRC
3. Неуказанные фаски 0.5мм.
4. Неуказанные предельные отклонения по H14; h14; ±IT  $\frac{14}{2}$ .

<b>S.K.P-07</b>					
Изм.	Лист	№ документа	Подпись	Дата	
		Шляков И.О.			
Разраб.					
Проверил					
Т.контр.					
Н.контр.					
Утв.					
<b>Пуансон</b>			Литера	Масса	Масштаб
Сталь: X12M; 40XHM				33кг	1:3.5
			Лист 1	Листов:	
			1шт.	A3	

Копировал: