

# Проекты в сфере промышленности



# ПРОДАЖА ГОТОВОГО БИЗНЕСА ПО ПРОМЫШЛЕННОМУ ПРОИЗВОДСТВУ ПРОДУКЦИИ ИЗ МЯСА ИНДЕЙКИ

## ОПИСАНИЕ ПРОЕКТА

Приобретение или акционирование компании по производству комбикормов и БВМД, выращиванию индюков, а также убою и переработке индюшатины.

## ИНСТРУМЕНТЫ

- Материально-техническая база, квалифицированный персонал действующего предприятия
- Необходимые производственные площади, инженерная и транспортная инфраструктура
- Налоговые, таможенные и иные преференции резидентов СЭЗ

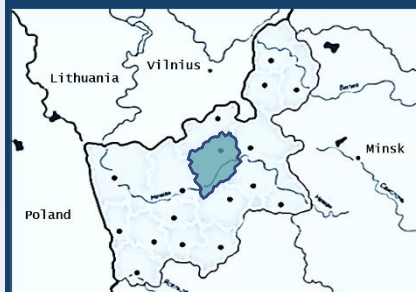


Форма: готовый бизнес

Сектор: пищевая промышленность

Инициатор: ИООО «Арвибелагро»

Стоимость проекта определяется в рамках переговоров.



## ПРЕИМУЩЕСТВА ПРОЕКТА

- Готовый бизнес-проект с качественным продуктом
- Расположение на границе ЕС и ЕАЭС, удобная логистика
- Современное оборудование, готовая площадка для масштабирования бизнеса

## ПАРТНЕРЫ ПРОЕКТА

Резидент СЭЗ «Гродноинвест» ИООО «АРВИБЕЛАГРО» – это специализированное предприятие по переработке и производству продуктов из мяса индейки. Производство представляет собой вертикально-интегрированный комплекс из следующих взаимосвязанных частей: завод по производству комбикормов и БВМД, ферма по выращиванию индюков, завод по убою и переработке индюшатины.

Место реализации: Лида



+375 152 41-23-17  
invest@grodnoinvest.by



Lida

Иностранные инвестиции, 2016–2020, \$млн



Пищевая промышленность и сельское хозяйство являются важным отраслевым направлением СЭЗ «Гродноинвест». Резидентами СЭЗ занятыми в этой сфере являются компании с капиталом из Польши, Литвы и Кипра. Около 80% производимой продукции резидентов СЭЗ этой сферы направляется на экспорт в другие страны.



РОДНОРАЙАГРОСЕРВИС  
открытое акционерное общество



Вкус, достойный короны



## ОПИСАНИЕ ПРОЕКТА

Создание предприятия по выпуску бытовых посудомоечных машин различных модификаций (сборочное производство с последующей локализацией производства узлов и деталей) совместно с резидентом СЭЗ ОАО «Гродторгмаш».

## ИНСТРУМЕНТЫ

- производственно-техническая база и кадровый потенциал резидента СЭЗ ОАО «Гродторгмаш»
  - системы управления качеством, сертификаты соответствия ОАО «Гродторгмаш»
  - налоговые, таможенные и иные преференции СЭЗ



**Форма:** инвестиционная идея

**Сектор:** машиностроение

**Инициатор:** Администрация СЭЗ

Стоимость проекта и срок реализации определяются с учетом интереса инвестора и его стратегических целей.



**Место реализации:** Гродно

**Участие инвестора:**  
финансирование 100% расходов

## ПРЕИМУЩЕСТВА ПРОЕКТА

- Наличие квалифицированных специалистов и институтов подготовки технических кадров
- Расположение в крупном промышленном центре на границе ЕС и ЕАЭС, удобная логистика
- Развитый машиностроительный сектор в Гродненской области

## ПАРТНЕРЫ ПРОЕКТА

Резидент СЭЗ «Гродноинвест» ОАО «Гродненский завод торгового машиностроения» – один из ведущих производителей оборудования для общественного питания, сельского хозяйства и пищевой переработки. Технический уровень продукции соответствует современным требованиям, что подтверждено соответствующими сертификатами



+375 152 41-23-17  
invest@grodnoinvest.by



Экспорт продукции резидентов СЭЗ в сфере машиностроения, 2015–2020, \$млн



Иностранные инвестиции, 2016–2020, \$млн



Сегодня в СЭЗ «Гродноинвест» свои проекты в сфере машиностроения реализуют 15 компаний. Они производят машины и автокомпоненты, оптику и электронику, сельскохозяйственную и строительную технику, промышленное оборудование и др.

Среди партнеров известные бренды Volkswagen, Skoda, МТЗ, Haver&Boecker, Lely и др. В Гродненской области готовят специалистов по техническим специальностям.





## ОПИСАНИЕ ПРОЕКТА

Совместно с резидентом СЭЗ «Гродноинвест» реализация инвестиционного проекта по развитию производства и освоению новых видов кабельной продукции и жгутов проводов

## ИНСТРУМЕНТЫ

- свыше 8 га земельных участков
- более 18 тысяч м<sup>2</sup> производственных помещений
- налаженная сбытовая сеть действующего предприятия
- кооперация в рамках холдинга «Автокомпоненты»
- резервные мощности действующего предприятия



**Форма:** инвестиционная идея

**Сектор:** машиностроение

**Инициатор:**

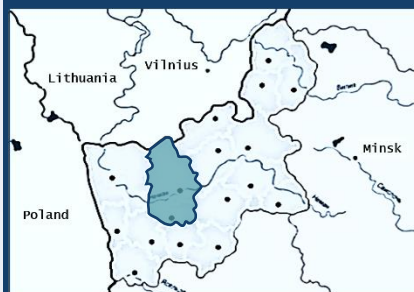
ОАО «Щучинский завод "Автопровод"»



Имеется бизнес-план



**Инвестиции:** \$3,2 млн



## ПРЕИМУЩЕСТВА ПРОЕКТА

- Квалифицированные специалисты и институты подготовки по техническим специальностям
- Расположение в крупном промышленном центре на границе ЕС и ЕАЭС, удобная логистика
- Развитый машиностроительный сектор в Гродненской области
- Налоговые, таможенные и иные преференции

**Место реализации:** Гродно

**Участие инвестора:** форма участия инвестора в проекте будет определена в результате переговоров

## ПАРТНЕРЫ ПРОЕКТА

Резидент СЭЗ «Гродноинвест» ОАО «Щучинский завод "Автопровод"» – лидер Беларуси по изготовлению и реализации силовых кабельных изделий с 60-летней историей. Продукция предприятия поставляется ведущим белорусским предприятиям – БелАЗ, МАЗ, Гомсельмаш, Лидсельмаш, предприятиям в Москве, Минске, Астане и других городах.



+375 152 41-23-17  
invest@grodnoinvest.by



Экспорт продукции резидентов СЭЗ в сфере машиностроения, 2015–2020, \$млн



Иностранные инвестиции, 2016–2020, \$млн



Сегодня в СЭЗ «Гродноинвест» свои проекты в сфере машиностроения реализуют 15 компаний. Они производят машины и автокомпоненты, оптику и электронику, сельскохозяйственную и строительную технику, промышленное оборудование и др.

Среди партнеров известные бренды Volkswagen, Skoda, МТЗ, Haver&Boecker, Lely и др. В Гродненской области готовят специалистов по техническим специальностям.





## ОПИСАНИЕ ПРОЕКТА

Развитие производства геометрической и очковой оптики, освоение и внедрение новых видов продукции (призм, линз, в т.ч. асферических, астигматических, дисков, пластин и т.д.).

## ИНСТРУМЕНТЫ

- комплекс объектов ОАО «Завод «Оптик» в г. Лида общей площадью 16 тыс. м<sup>2</sup> с инженерной инфраструктурой
- производственно-техническая база и кадровый потенциал ОАО «Завод «Оптик»
- налоговые, таможенные и иные преференции СЭЗ



**Форма:** инвестиционный проект

**Сектор:** машиностроение

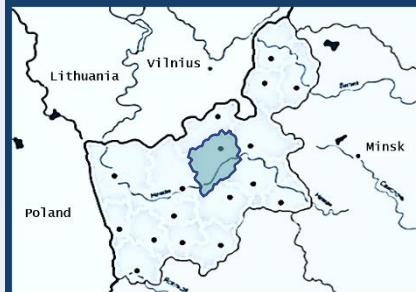
**Инициатор:** Администрация СЭЗ  
ОАО «Завод «Оптик»



Имеется бизнес-план



**Инвестиции:** \$140 тыс.



## ПРЕИМУЩЕСТВА ПРОЕКТА

- Наличие квалифицированных специалистов и свободных производственных мощностей
- Расположение в крупном промышленном центре (г. Лида) на границе ЕС и ЕАЭС
- Опыт и патенты известного производителя – ОАО «Завод «Оптик»
- Доступ на рынок ЕАЭС в рамках единого таможенного союза

**Место реализации:** Лида

**Участие инвестора:**  
финансирование 100% расходов

## ПАРТНЕРЫ ПРОЕКТА

Резидент СЭЗ «Гродноинвест» ОАО «Завод «Оптик» – ведущий белорусский производитель оптической продукции и компонентов. Предприятие располагает действующими патентами, лицензиями и разрешениями следующих стран: Россия, Туркменистан, Казахстан, Узбекистан



+375 152 41-23-17  
invest@grodnoinvest.by



Экспорт продукции резидентов СЭЗ в сфере машиностроения, 2015–2020, \$млн



Иностранные инвестиции, 2016–2020, \$млн



Сегодня в СЭЗ «Гродноинвест» свои проекты в сфере машиностроения реализуют 15 компаний. Они производят машины и автокомпоненты, оптику и электронику, сельскохозяйственную и строительную технику, промышленное оборудование и др.

Среди партнеров известные бренды Volkswagen, Skoda, МТЗ, Haver&Boecker, Lely и др. В Гродненской области готовят специалистов по техническим специальностям.



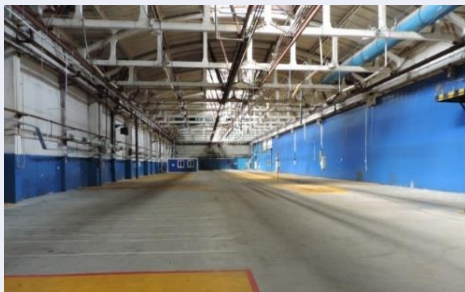


## ОПИСАНИЕ ПРОЕКТА

Техническое перевооружение резидента СЭЗ «Гродноинвест» ОАО «Белкард». Предусматривает создание «гибкого» производства на основе станков с ЧПУ и обрабатывающих центров, организацию производственных участков механической обработки деталей.

## ИНСТРУМЕНТЫ

- комплекс объектов ОАО «Белкард» в г.Гродно: 7 зданий общей площадью свыше 20 тысяч м<sup>2</sup> с инженерной и транспортной инфраструктурой
  - налаженная сбытовая сеть действующего предприятия
  - кооперация в рамках холдинга «Автокомпоненты»
  - резервные мощности действующего предприятия



**Форма:** инвестиционная идея

**Сектор:** машиностроение

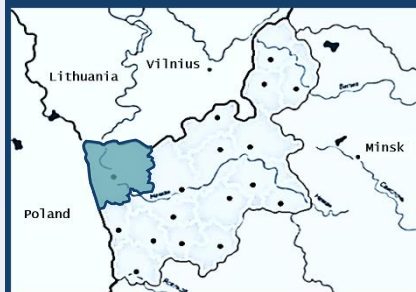
**Инициатор:** Администрация СЭЗ



Имеется бизнес-план, ТЭО, маркетинговые исследования



**Инвестиции:** \$23 млн



**Место реализации:** Гродно

**Участие инвестора:**  
финансирование 100% расходов

## ПРЕИМУЩЕСТВА ПРОЕКТА

- Квалифицированные специалисты и институты подготовки по техническим специальностям
- Расположение в крупном промышленном центре на границе ЕС и ЕАЭС
- Налоговые, таможенные и иные преференции

## ПАРТНЕРЫ ПРОЕКТА

Резидент СЭЗ «Гродноинвест» ОАО «Белкард» – крупнейший производитель автомобильных компонентов. Система менеджмента качества предприятия сертифицирована на соответствие стандарту ИСО 9001–2001, действуют аккредитованная испытательная лаборатория, центральная заводская и центральная лаборатория измерительной техники



+375 152 41-23-17  
invest@grodnoinvest.by



Экспорт продукции резидентов СЭЗ в сфере машиностроения, 2015–2020, \$млн



Иностранные инвестиции, 2016–2020, \$млн



Сегодня в СЭЗ «Гродноинвест» свои проекты в сфере машиностроения реализуют 15 компаний. Они производят машины и автокомпоненты, оптику и электронику, сельскохозяйственную и строительную технику, промышленное оборудование и др.

Среди партнеров известные бренды Volkswagen, Skoda, МТЗ, Haver&Boecker, Lely и др. В Гродненской области готовят специалистов по техническим специальностям.





## ОПИСАНИЕ ПРОЕКТА

Развитие промышленных и кооперационных связей на профильной производственной и технической базе ведущих региональных производителей автокомпонентов

## ИНСТРУМЕНТЫ

- Налоговые, таможенные и иные преференции
- Развитая инженерная и транспортная инфраструктура
- Более 57 тысяч м<sup>2</sup> готовых производственных помещений
- Свыше 20 га земельных участков

**Форма:** инвестиционная идея

**Сектор:** машиностроение

**Инициатор:** Администрация СЭЗ

Стоимость проекта и срок реализации определяются с учетом интереса инвестора и его стратегических целей.



## ПРЕИМУЩЕСТВА ПРОЕКТА

- Квалифицированные специалисты и институты подготовки по техническим специальностям
- Расположение в крупном промышленном центре на границе ЕС и ЕАЭС, удобная логистика
- Развитый машиностроительный сектор в Гродненской области

**Место реализации:** Гродно

## ПАРТНЕРЫ ПРОЕКТА

Резидент СЭЗ «Гродноинвест» ОАО «Белкард» – крупнейший производитель автомобильных компонентов. Система менеджмента качества предприятия сертифицирована на соответствие СТБ ИСО 9001–2001, действуют аккредитованная испытательная лаборатория, центральная заводская и центральная лаборатория измерительной техники

**Участие инвестора:**  
финансирование 100% расходов

Резидент СЭЗ «Гродноинвест» ОАО «Радиоволна» – многопрофильное промышленное предприятие специализирующееся на производстве автомобильных электрожгутов для концерна Volkswagen AG, генераторов и запчастей для автотракторной техники.



+375 152 41-23-17  
invest@grodnoinvest.by



Экспорт продукции резидентов СЭЗ в сфере машиностроения, 2015–2020, \$млн



Иностранные инвестиции, 2016–2020, \$млн



Сегодня в СЭЗ «Гродноинвест» свои проекты в сфере машиностроения реализуют 15 компаний. Они производят машины и автокомпоненты, оптику и электронику, сельскохозяйственную и строительную технику, промышленное оборудование и др.

Среди партнеров известные бренды Volkswagen, Skoda, МТЗ, Haver&Boecker, Lely и др. В Гродненской области готовят специалистов по техническим специальностям.





## ОПИСАНИЕ ПРОЕКТА

Строительство комплекса по производству витаминно-минеральных лизунцов. Включает зерносушильный комплекс, линию по производству витаминно-минеральных лизунцов, линию по производству защищенного белка и линию по производству премиксов

## ИНСТРУМЕНТЫ

- земельный участок в границах СЭЗ площадью до 9,4 га инженерной (водоснабжение, газоснабжение, электричество, канализация, отопление) и транспортной инфраструктурой
- рынки сбыта резидента СЭЗ – партнера по проекту
- налоговые, таможенные и иные преференции СЭЗ

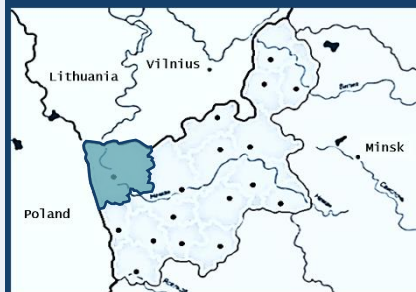
**Форма:** инвестиционный проект

**Сектор:** машиностроение

**Инициатор:** ООО «Биоком  
Технология»



**Инвестиции:** \$23,6 млн



## ПРЕИМУЩЕСТВА ПРОЕКТА

- Наличие квалифицированных специалистов и институтов подготовки технических кадров
- Расположение в крупном промышленном центре на границе ЕС и ЕАЭС

**Место реализации:** д. Райста,  
Гродненский район

**Участие инвестора:**  
финансирование 100% расходов

## ПАРТНЕРЫ ПРОЕКТА

Резидент СЭЗ «Гродноинвест» ООО «Биоком Технологии» – компания, обеспечивающая технологическое и техническое обслуживание сельскохозяйственных организаций в области инновационных технологий, автоматизации ферм и трудоемких процессов в животноводстве



+375 152 41-23-17  
invest@grodnoinvest.by



Экспорт продукции резидентов СЭЗ в сфере машиностроения, 2015–2020, \$млн



Иностранные инвестиции, 2016–2020, \$млн



Сегодня в СЭЗ «Гродноинвест» свои проекты в сфере машиностроения реализуют 15 компаний. Они производят машины и автокомпоненты, оптику и электронику, сельскохозяйственную и строительную технику, промышленное оборудование и др.

Среди партнеров известные бренды Volkswagen, Skoda, МТЗ, Haver&Boecker, Lely и др. В Гродненской области готовят специалистов по техническим специальностям.





## ОПИСАНИЕ ПРОЕКТА

Реализация инвестиционного проекта по развитию промышленных и кооперационных связей на производственной и технической базе резидентов СЭЗ «Гродноинвест»

## ИНСТРУМЕНТЫ

- налаженная сбытовая сеть действующих предприятий
- системы управления качеством и сертификаты соответствия
- производственно-техническая база и кадровый потенциал действующих резидентов



**Форма:** инвестиционная идея

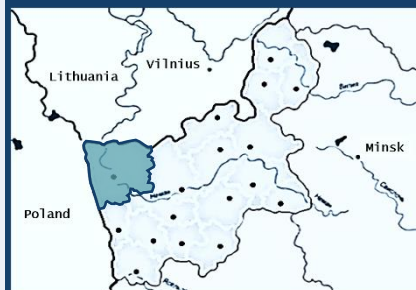
**Сектор:** легкая промышленность

**Инициаторы проекта:**

ОАО «Гронитекс»

ОАО «КОНТЕ СПА»

Стоимость проекта и срок реализации определяются с учетом интереса инвестора и его стратегических целей.



## ПРЕИМУЩЕСТВА ПРОЕКТА

- Квалифицированные специалисты и институты подготовки по техническим специальностям
- Расположение в крупном промышленном центре на границе ЕС и ЕАЭС, удобная логистика
- Налоговые, таможенные и иные преференции

**Место реализации:** Гродно

## ПАРТНЕРЫ ПРОЕКТА

Резидент СЭЗ «Гродноинвест» ОАО «Гронитекс» – занимает ведущие позиции в производстве кардных пряж кольцевого и пневмомеханического способов прядения, швейных ниток, а также гребенной пряжи. Вся продукция сертифицирована по СТБ ISO 9001–2009. Контроль качества продукции осуществляется на современном лабораторном комплексе USTER TESTER.

**Участие инвестора:** форма участия инвестора в проекте будет определена в результате переговоров

Резидент СЭЗ «Гродноинвест» ОАО «Конте Спа» – является лидером в Восточной Европе по производству одежды, белья, чулочно-носочных изделий. Вся продукция проходит 3 этапа контроля по международным стандартам ISO 9001. Компания имеет официальных представителей в Польше, Армении, России, Франции, Казахстане, Киргизии, Молдове.



+375 152 41-23-17

[invest@grodnoinvest.by](mailto:invest@grodnoinvest.by)



Иностранные инвестиции, 2016–2020, \$млн



Сегодня в СЭЗ «Гродноинвест» свои проекты в сфере легкой промышленности реализуют 5 компаний. Они производят широкий спектр продукции, от кожаной галантереи и изделий интерьера до хлопковой пряжи, швейных ниток и одежды.



# Проекты в сфере ЛОГИСТИКИ



## ОПИСАНИЕ ПРОЕКТА

Создание грузового терминала, станции обслуживания, ангаров, стоянок самолетов и др. (с учетом пожеланий инвестора) возле Международного аэропорта «Гродно» и на технической базе ОАО «Авиакомпания Гродно».

## ИНСТРУМЕНТЫ

- участок без аукциона площадью **25 га** в логистической зоне СЭЗ с готовой транспортной и инженерной инфраструктурой вблизи Международного аэропорта «Гродно».
- преференции СЭЗ для логистических зон, налоговые и таможенные льготы
- Действующая материально-техническая база ОАО «Авиакомпания Гродно»



## ПРЕИМУЩЕСТВА ПРОЕКТА

- 15-дневный безвизовый режим на территории Гродненской и Брестской областей
- Выгодное расположение на границе ЕС и ЕАЭС, на пересечении маршрутов из Азии в Европу
- Развитая инфраструктура международного аэропорта «Гродно», включая службы таможенного, пограничного, санитарного контроля, возможность принимать судна 3-4 класса.

## ПАРТНЕРЫ ПРОЕКТА

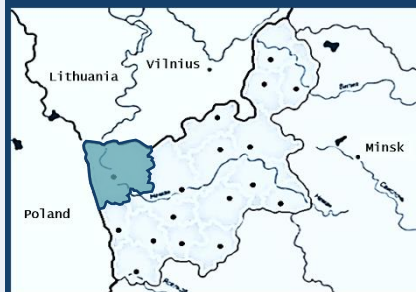
Открытое акционерное общество «Авиакомпания Гродно». Компания работает с 1945 года, обладает современной технической базой и 16-ю самолетами разного класса.

**Форма:** инвестиционная идея

**Сектор:** логистика

**Инициатор:** Администрация СЭЗ  
ОАО Авиакомпания «Гродно»

Стоимость проекта и срок реализации определяются с учетом интереса инвестора и его стратегических целей.



**Место реализации:** Гродно

**Участие инвестора:** совместное предприятие, доля инвестора определяется дополнительно



+375 152 41-23-17  
invest@grodnoinvest.by



Товарооборот резидентов СЭЗ, 2015–2020, \$млн



Товарооборот резидентов СЭЗ, тыс. тонн



Гродненская область обслуживает более 50 % внешнеторгового потока между ЕС и ЕАЭС. Этому способствует наличие восточной и западной ж/д колеи, разветвленной сети автомобильных дорог, а также 4 морских порта в радиусе 400 км.

К 2025 году товарооборот СЭЗ «Гродноинвест» за счет новых резидентов планируется увеличить до 13 млн. тон в год.



ВИЛАРИС ЛУТЕК ЛОГИСТИК

# Предложения дилерства и кооперации



**ООО «БИОКОМ ТЕХНОЛОГИЯ»**

**Продукция:** техника для сельского хозяйства, автоматизации ферм и животноводства  
это компания, обеспечивающая технологическое и техническое обслуживание сельскохозяйственных организаций в области инновационных технологий, автоматизации молочных ферм и трудоемких процессов в животноводстве, продажи роботизированного оборудования для ферм, гарантийного и постгарантийного сервисного обслуживания.

**Сайт:** [biocomtechnology.by](http://biocomtechnology.by)

**СООО «ЗОВ-ЛЕНЕВРОМЕБЕЛЬ»**

**Продукция:** кухни, мебель для гостиных, спален и обеденных зон.  
крупнейший белорусский производитель кухонь, мебели для гостиных, спален, обеденных зон. Вся производимая продукция сертифицирована. Система менеджмента качества на предприятии соответствует требованиям ISO 9001-2008. Крупными деловыми партнерами компании являются более 200 официальных торговых представителей в странах ближнего и дальнего зарубежья.

**Сайт:** [zov.by](http://zov.by)

**СООО «МЕБЕЛЬ-НЕМАН»**

**Продукция:** корпусная мебель для гостиных, спален и кухонь.

компания ведет свою деятельность уже более 25 лет. Сегодня она производит свыше 25 000 комплектов корпусной мебели 50 различных коллекций в год. Качество продукции проверено и испытано центрами стандартизации и подтверждено сертификатами соответствия Таможенного союза. География экспорта насчитывает свыше 10 стран ближнего и дальнего зарубежья, включая Россию, Польшу, страны Балтии, Казахстан, Грузию.

**Сайт:** [mebel-neman.by](http://mebel-neman.by)

**СООО «КОНТЕ СПА»**

**Продукция:** одежда, белье, чулочно-носочные изделия.

Более 20 лет неустанного развития и эффективной работы сделали компанию лидером в производстве одежды, белья и чулочно-носочных изделий в Восточной Европе. Сегодня «КОНТЕ СПА» это более 50 000 м<sup>2</sup> производственных и складских площадей, 3 этапа контроля качества подтвержденных международным стандартом ISO 9001 и более 100 000 000 продаж в год. Продукция компании представлена более чем в 30 странах.

**Сайт:** [conte.by](http://conte.by)

**ООО «ЕДЕМ»**

**Продукция:** офисная и гостиничная мебель.

один из первых белорусских производителей офисной и гостиничной мебели. Компания накопила большой опыт в деревообрабатывающей. Гибкое и инновационное производство обеспечивается за счет высокотехнологических машин, которые соответствуют международным стандартам. Дизайнерско-техническое подразделение постоянно разрабатывает новые материалы и технологические решения, чтобы быстро реагировать на изменения рынка и соответствовать ему.

**Сайт:** [edemoffice.com](http://edemoffice.com)

**ООО «МАКЕЙ»**

**Продукция:** кожаная галантерея и предметы интерьера

эта компания один из ведущих белорусских производителей высококачественной кожаной галантереи, деловых аксессуаров и предметов для украшения интерьера. Более 20 лет компания создаёт уникальную продукцию из натуральной кожи с современным дизайном. Продукция компании пользуется спросом в Беларуси, России, Литве, Польше, Украине, Чехии, Великобритании, Израиле, Эстонии и Франции

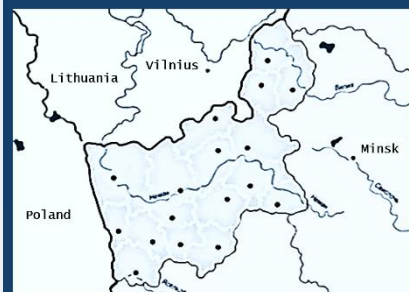
**Сайт:** [makey.by](http://makey.by)

**Инициатор:** Администрация ГЗ

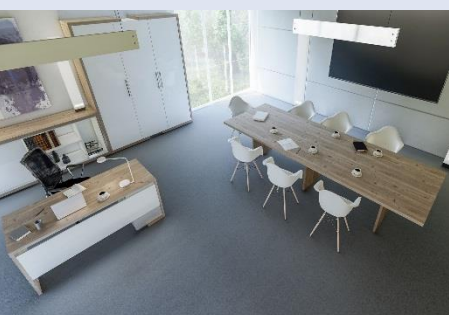
**Форма:** дилерство



+375 152 41-23-17  
[invest@grodnoinvest.by](mailto:invest@grodnoinvest.by)



БИОКОМ ТЕХНОЛОГИЯ  
ИННОВАЦИОННАЯ КОМПАНИЯ



**ИООО «БЕЛГРО»****Продукция:** корпусная мебель для кухонь.

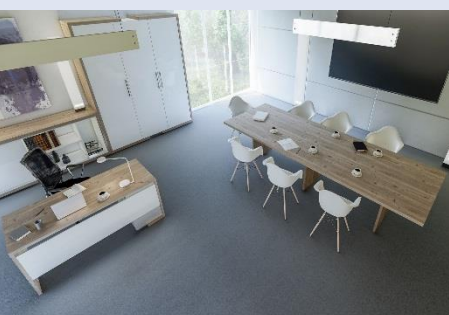
компания запустила новый бренд современной корпусной мебели для кухонь voge1baum.  
Продукция нового бренда отличается доступностью, передовым дизайном и эргономикой.  
Кухни изготовлены из экологически чистых материалов и обладают долгим сроком службы.  
В ассортименте нового бренда более 40 коллекций кухонь в европейском стиле.

**Сайт:** [voge1baum.ru](http://voge1baum.ru)**ПТ ООО «ТАЙФУН»****Продукция:** сухие строительные смеси и материалы.

компания является одним из ведущих игроков на рынке выпуска строительных смесей Беларуси.  
Основная сфера деятельности – создание и выпуск сухих строительных смесей торговых марок «LUX» и «Тайфун Мастер», а также системы тепловой изоляции зданий и сооружений «Тайфун».  
Продукция компании проходит контроль качества в собственной аккредитованной лаборатории.  
Система менеджмента качества на предприятии соответствует требованиям ISO 9001-2008.

**Сайт:** [tai.fun.by](http://tai.fun.by)**Инициатор:** Администрация ГЗ**Форма:** дилерство

+375 152 41-23-17  
[invest@grodnoinvest.by](mailto:invest@grodnoinvest.by)





**ОАО «ГРОНИТЕКС»**

**Продукция:** нитки швейные, гребенная пряжа, льноволокно  
компания предлагает организовать выпуск продукции под брендом партнера на собственной современной производственной базе с учетом налоговых и таможенных льгот резидента.

Компания занимает ведущие позиции в производстве кардных пряж кольцевого и пневмомеханического способов прядения, швейных ниток, а также гребенной пряжи. Вся продукция сертифицирована по СТБ ISO 9001-2009. Контроль качества продукции осуществляется на современном лабораторном комплексе USTER TESTER.

Сайт: [gronitex.by](http://gronitex.by)

Инициатор: Администрация ГЗ

Форма: производственная кооперация



+375 152 41-23-17  
[invest@grodnoinvest.by](mailto:invest@grodnoinvest.by)

**СООО «БЕЛГРИНЛАЙН»**

**Продукция:** гигиенические салфетки, чистящие средства и бытовая химия.

Компания предлагает полный перечень услуг по контрактному производству, включая разработку рецептуры для создания продукта, формирование бренда, запуск массового производства широкого спектра гигиенических салфеток, чистящих средств и бытовой химии. Компания является одним из крупнейших производителей данного вида продукции в стране. Продукция компании поставляется на рынки Беларуси, России, стран ближнего и дальнего зарубежья

Сайт: [wipes.by](http://wipes.by)

**СООО «МЕДВАТФАРМ»**

**Продукция:** товары медицинского и гигиенического назначения.

Компания предлагает возможность организации производства ваты медицинской и изделий санитарно-гигиенического назначения под собственным брендом любой компании. На предприятии осуществляется полный цикл производства, внедрены инновационные технологии, система управления СТБ ISO 9001-2009. Вся продукция компании изготавливается из 100% натуральных материалов – хлопкового и льняного волокна.

Сайт: [medvatpharm.by](http://medvatpharm.by)



**ГРОНИТЕКС**

*Нити наших связей прочны и долговечны*

