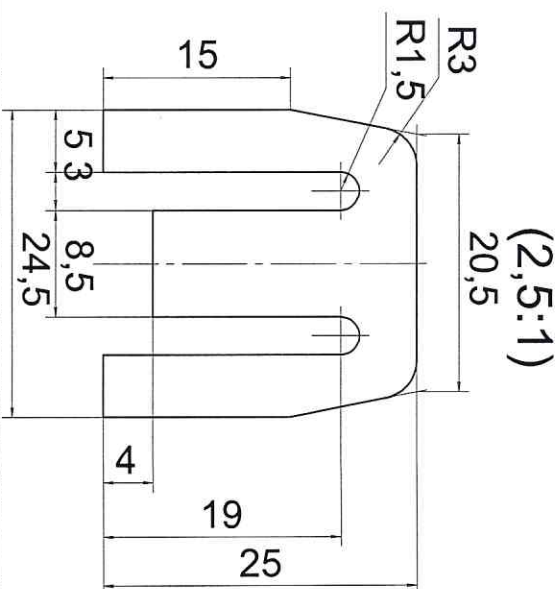
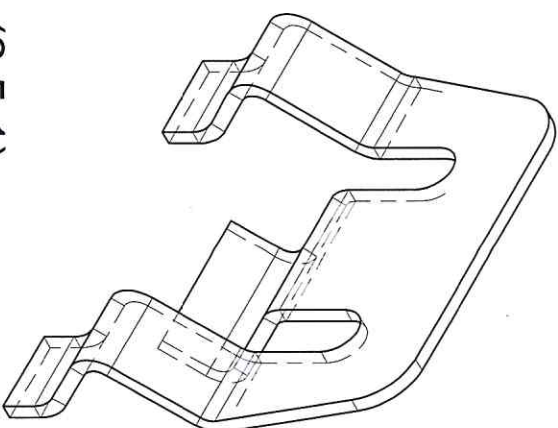
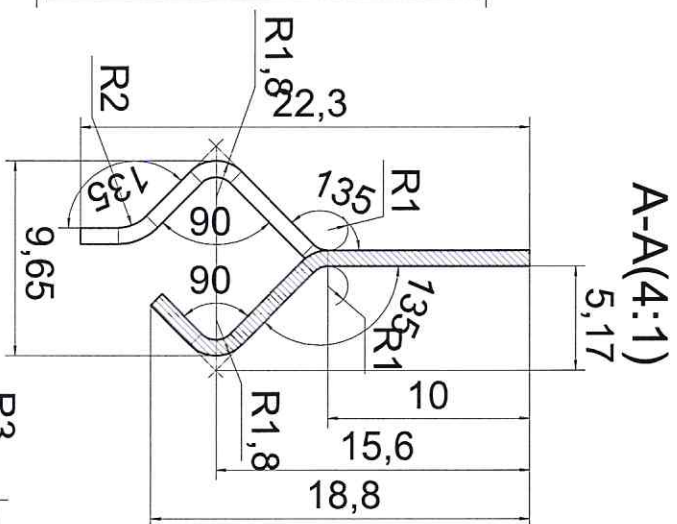
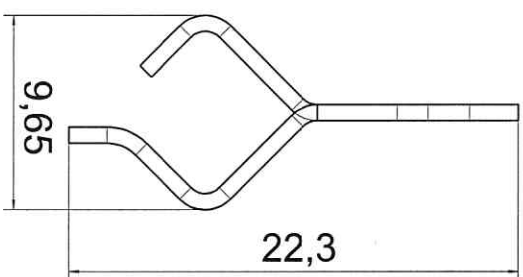
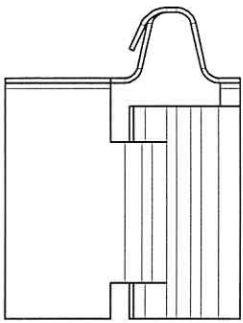
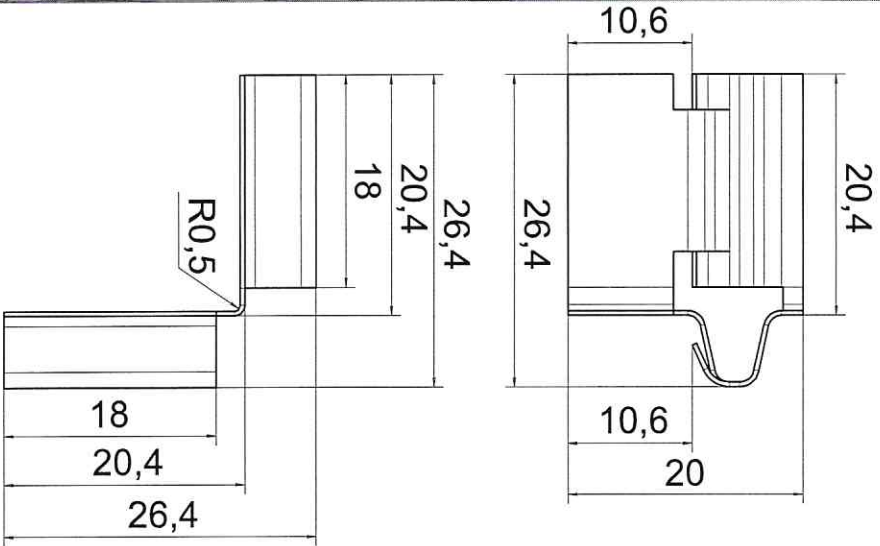


Справ. №	Перв. примен.

[illegible]

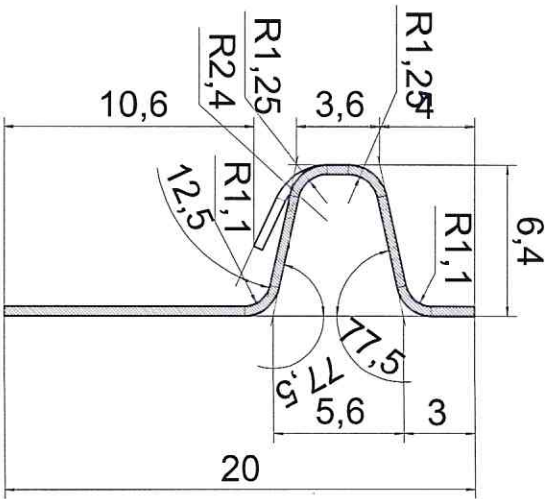
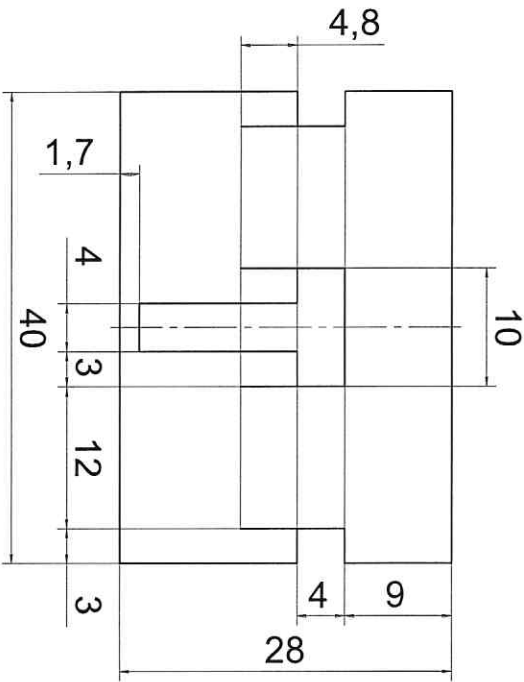
Инв. № подл.	Подп. и дата	Взам. инв. №	Инв. № дубл.	Подп. и дата	Справ. №	Перв. примен.



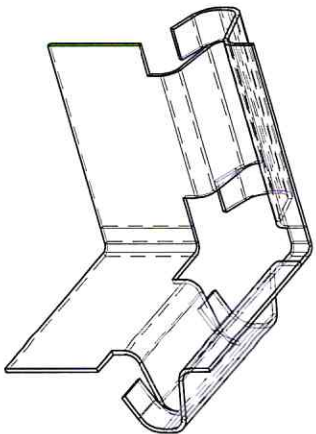
A

A

(2,5:1)



A-A(5:1)



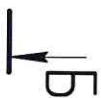
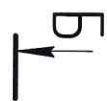
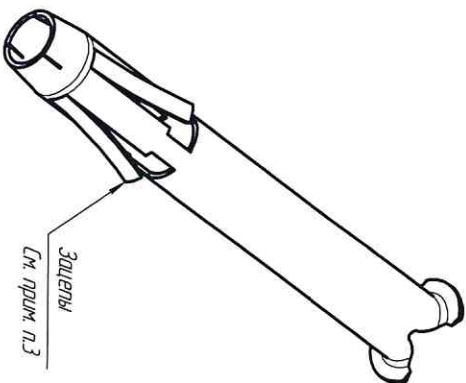
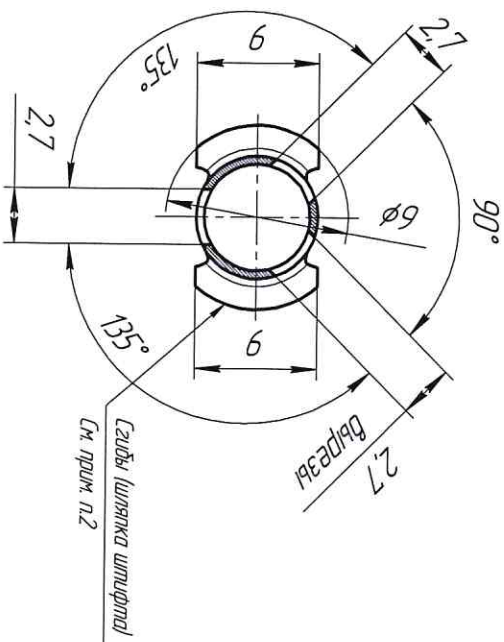
Изм.	Лист	№ док-м.	Подп.	Дата	Пружина конька	Лист	Масса	Масштаб
Разраб.	Морозова							
Пров.								
Контр.								
Н.контр.								
УТВ.								
					0	Лист	Листов	1

Инв. № подл.	Подп. и дата	Взам. инв. №	Инв. № дудл.	Подп. и дата

$$A(4:1)$$

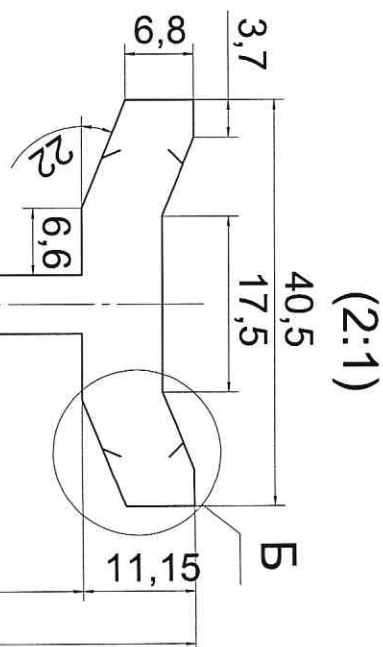
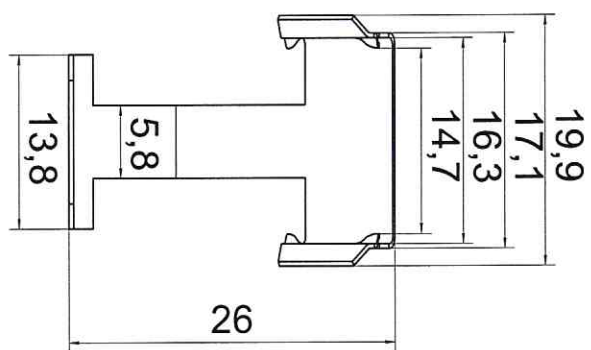
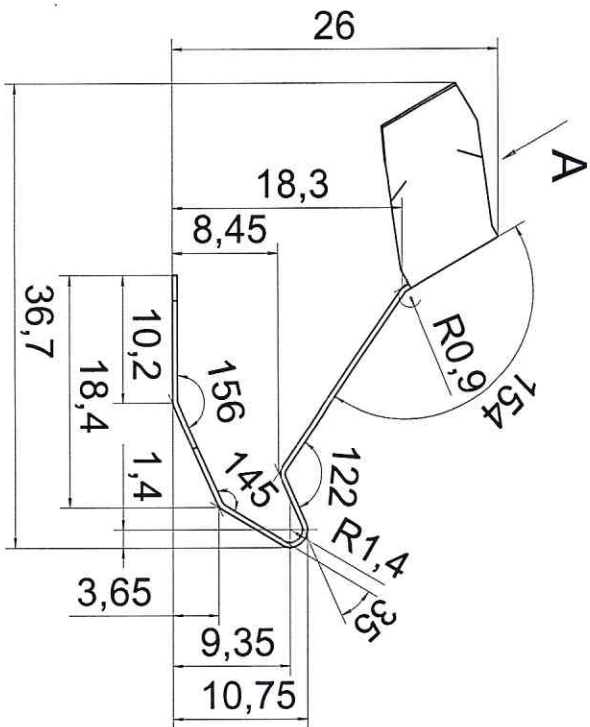
B-5(4:1)

(2,5:1)

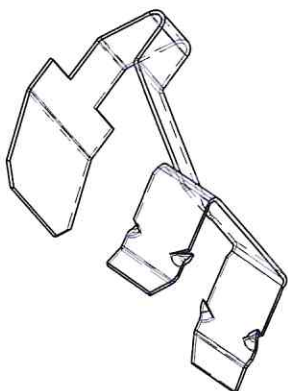
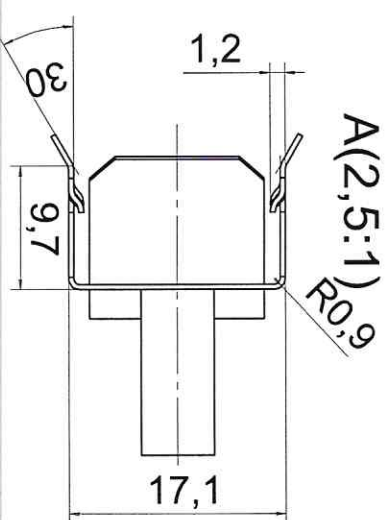
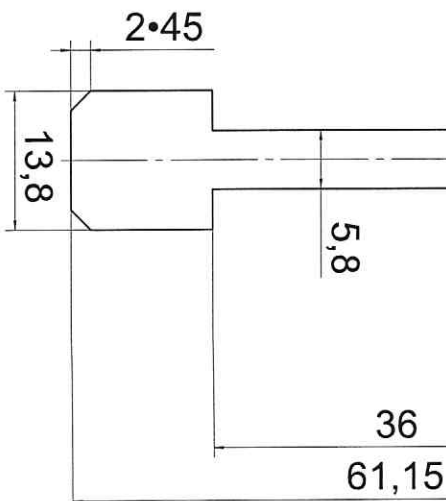
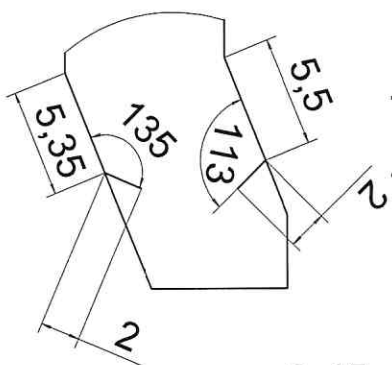


1. Штифт изготовливать из листового пружинной стали, толщина 0,4мм, марку стали согласовывать с заводом изготовителем.
2. Контуры отливов показан условно, форма геометрии шляпки штифта не принципиальна. Предхраняет штифт от вываливания из крепежного узла.
3. Заданы-отомгнутые дырезы в штифте.

[illegible]



Б(4:1)

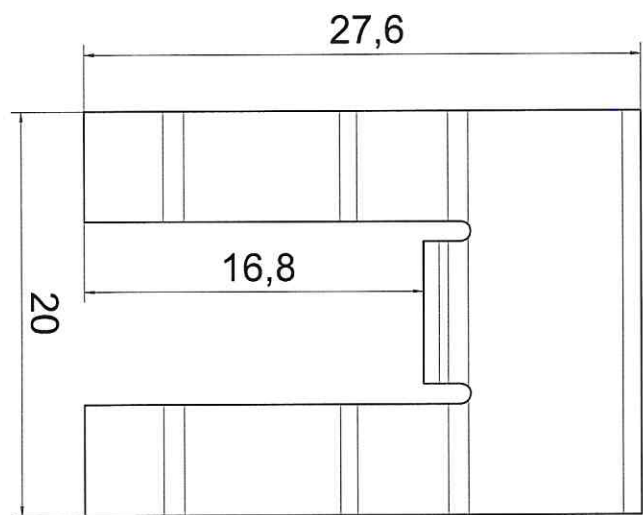
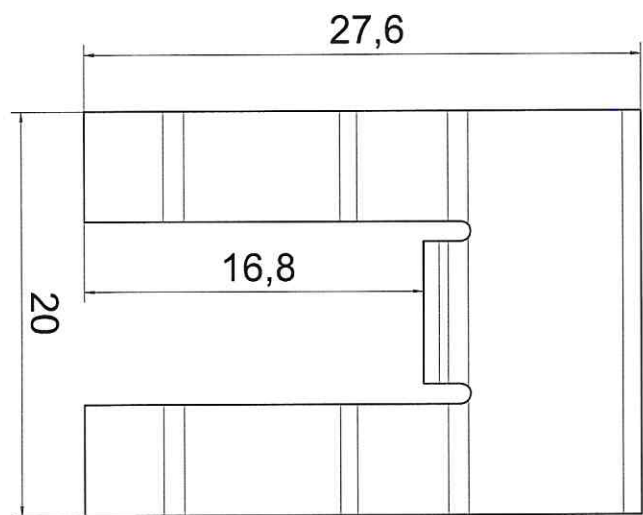


Изм.	Лист	№ докум.	Подп.	Дата	Исполн.	Масса	Масштаб
Р-03000006	Морозова						
Лист	Листов	1					
Нормат.	Сталь AISI 301						
PS0000006				Пружина кровельного шпруса			

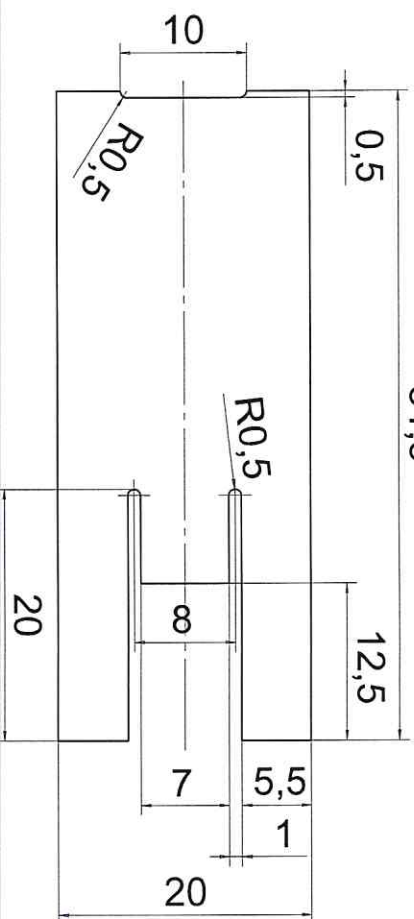
PS000004

Справ. №	Перв. примен.

Инв. № подл.	Подп. и дата	Взам. инв. №	Инв. № дубл.	Подп. и дата


$$(2,5:1)$$

51,5

[illegible]